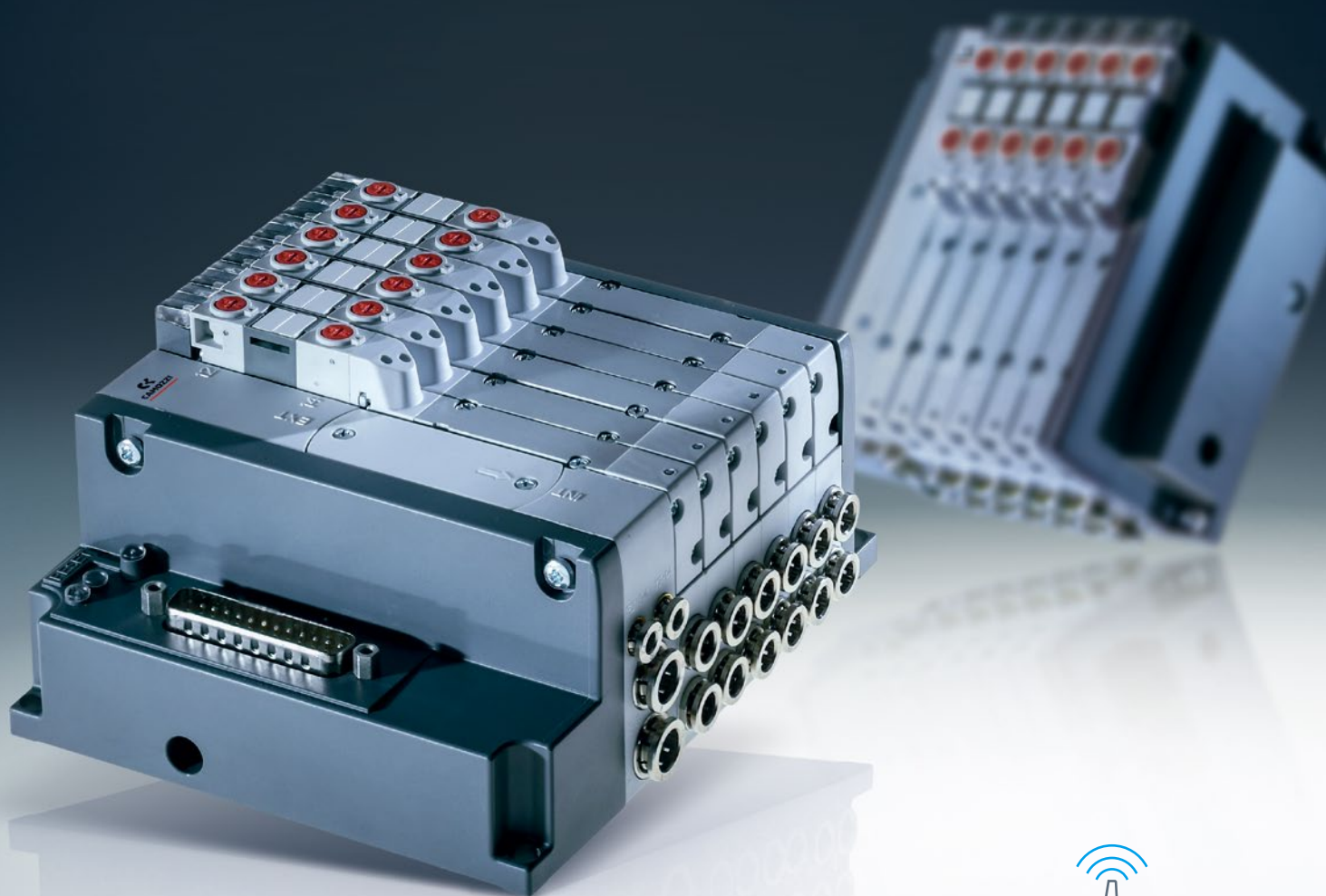
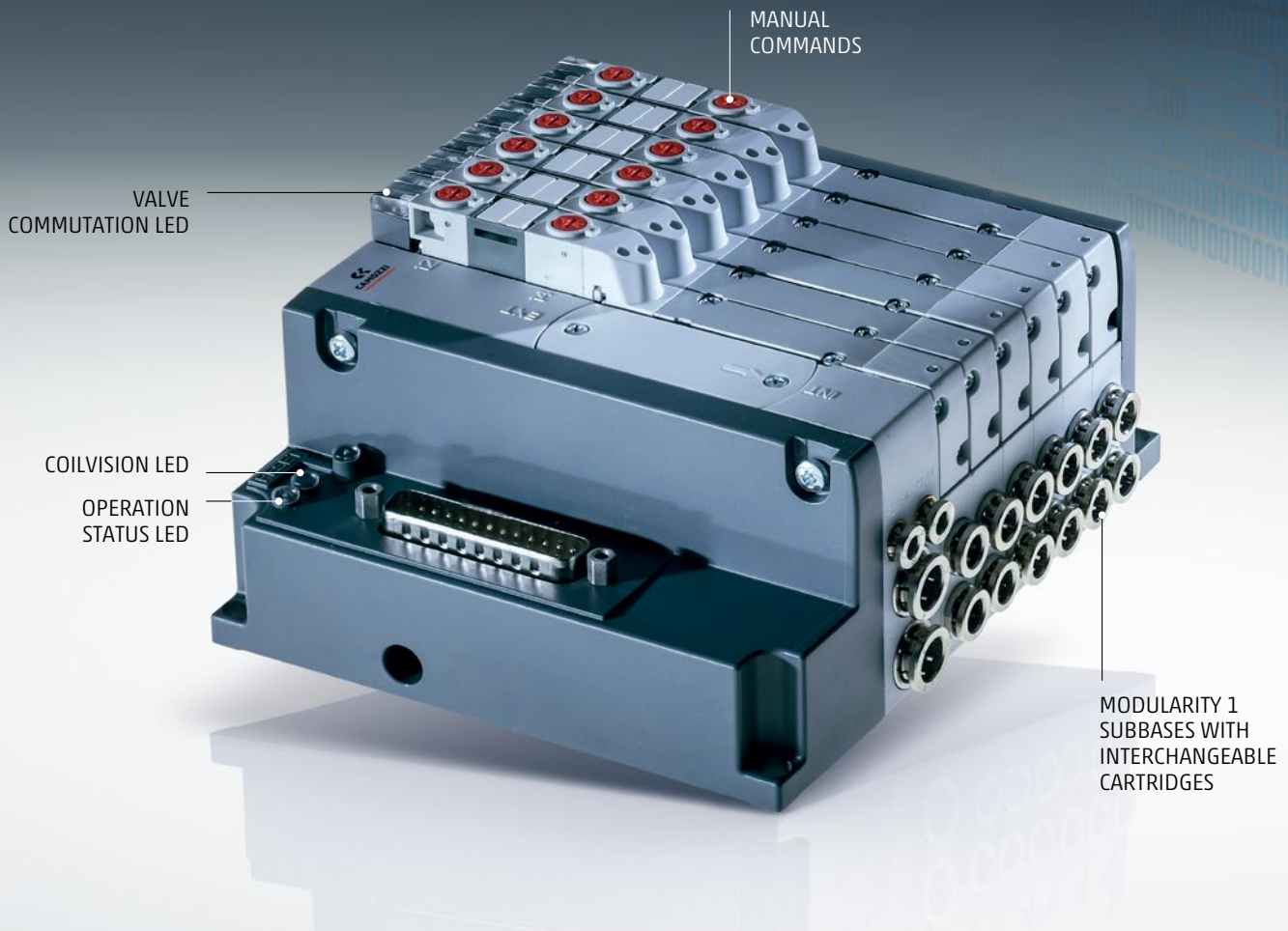


D 系列
閥島
具COILVISION監控技術



D 系列

隨時精準掌控損耗及效率



D系列為一具備COILVISION監控技術的新型閥島，可監控及預測每個電磁閥的零件磨損對效率的影響。COILVISION監控技術能啓用性能參數的主動管理，如功率損耗、線圈溫度等。同時也可傳輸運行數據、異常歷史紀錄及壽命狀態到PLC或透過無線區網將資料傳到IIoT（工業物聯網）閘道器以進入雲端。

D系列閥島結構密實，因此適合在各種安裝空間受限的地方使用，而不需選擇較小流量之閥件。提供10mm尺寸的閥體可涵蓋各工業應用的需求。

技術特性

- 大小 10 mm
- 流量 250 NL/min



COILVISION
TECHNOLOGY

COILVISION 監控技術已經發展到可持續監測電磁閥驅動閥芯的運作參數。閥島上的每個電磁線圈的作動皆處於不同的循環配置與環境條件下，可藉由軟體計算分析所獲之信息來預測各組件的健康狀態。

優勢



Integrated diagnostics and predictivity
整合診斷與預知

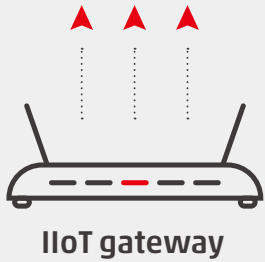


Data transmission to the Cloud
運行資料可上傳雲端



Configuration flexibility
高靈活性的配置

CLOUD
Data ingestion
& Data mining



D系列
閥島



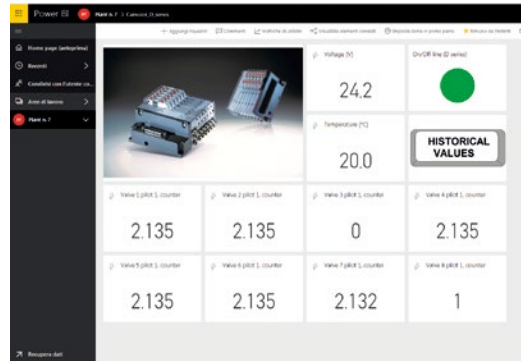
PRE系列
比例式調壓閥



DRCS系列
馬達驅動器



Data management Camozzi Digital



診斷特性



ON/OFF status of each valve
電磁閥激磁與否狀態顯示



Health status
運行健康狀態的檢測



Short circuit or solenoid fault
短路或線圈運作失效



Temperature monitoring of the Master module and the solenoids
主要模組線圈溫度監測



Interrupted solenoid
線圈故障診斷



Over and under voltage
供給電壓狀態監測(過高或過低)



Cycle counter
作動次數記錄



Power consumption
能量消耗紀錄

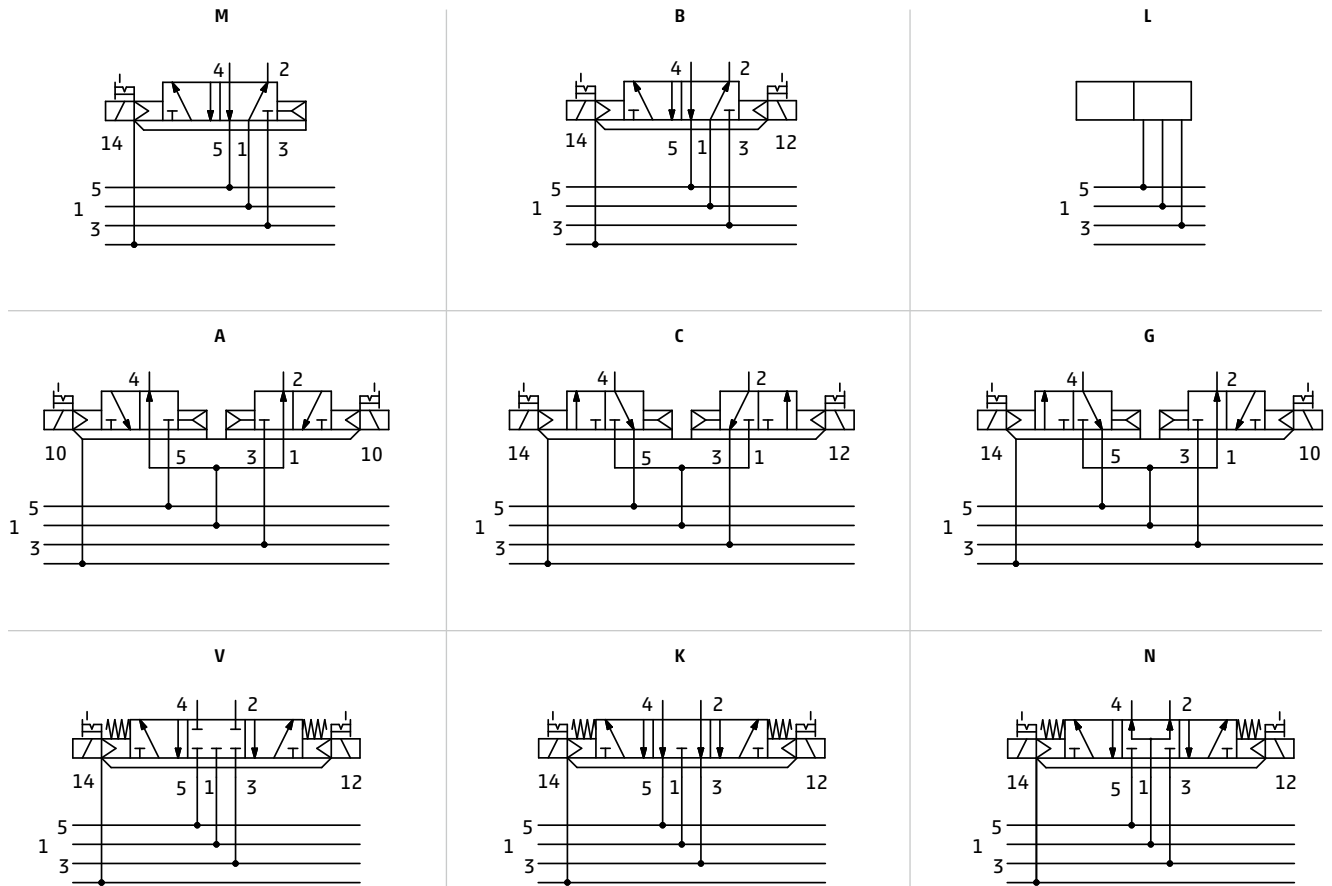
產品參數

PNEUMATIC SECTION 氣壓參數	
Valve construction 閥體結構	帶密封件閥芯
Valve functions 閥位機能	五口二位(單作動、雙作動) 2*三口二位(常開或常閉) 五口三位(中排、中閉、中進) 2*三口二位(1*常開 & 1*常閉)
Materials 材質	閥芯：鋁合金；閥芯密封件：HNBR；金屬閥體；端蓋與底座：工程聚合物
Connections 氣管連接尺寸	2,4工作口 管外徑4mm, 6mm可選
Temperature 環境溫度	50 ° C
Air characteristics 氣源要求	符合ISO 8573-1 : 2010, 7.4.4級壓縮，過濾和非潤滑空氣。
Valve size 閥寬	10 mm
Operation pressure 操作壓力	0.9~10bar
Pilot pressure 響導源壓力	2~7bar
Flow rate 流量	250 Nl/min
Mounting position 安裝位置	任意
Protection Class 保護等級	IP65
ELECTRICAL SECTION 電控參數	
Type of Sub-D connector 訊號線種類	25或44 Pin
Max. absorption 最大耗電	1.5 A
Supply voltage 電壓源	24 VDC +/-10%
Max. number of coils to operate 最大閥位數	22個線圈數(連接訊號線為SUB-D 25 Pin) 38個線圈數(連接訊號線為SUB-D 44 Pin)
Operation status 作動狀態顯示	黃色LED燈
COILVISION 顯示燈	紅色LED燈(異常顯示)
Operational status 操作狀態	綠色LED燈(電力續存和WLAN傳輸)

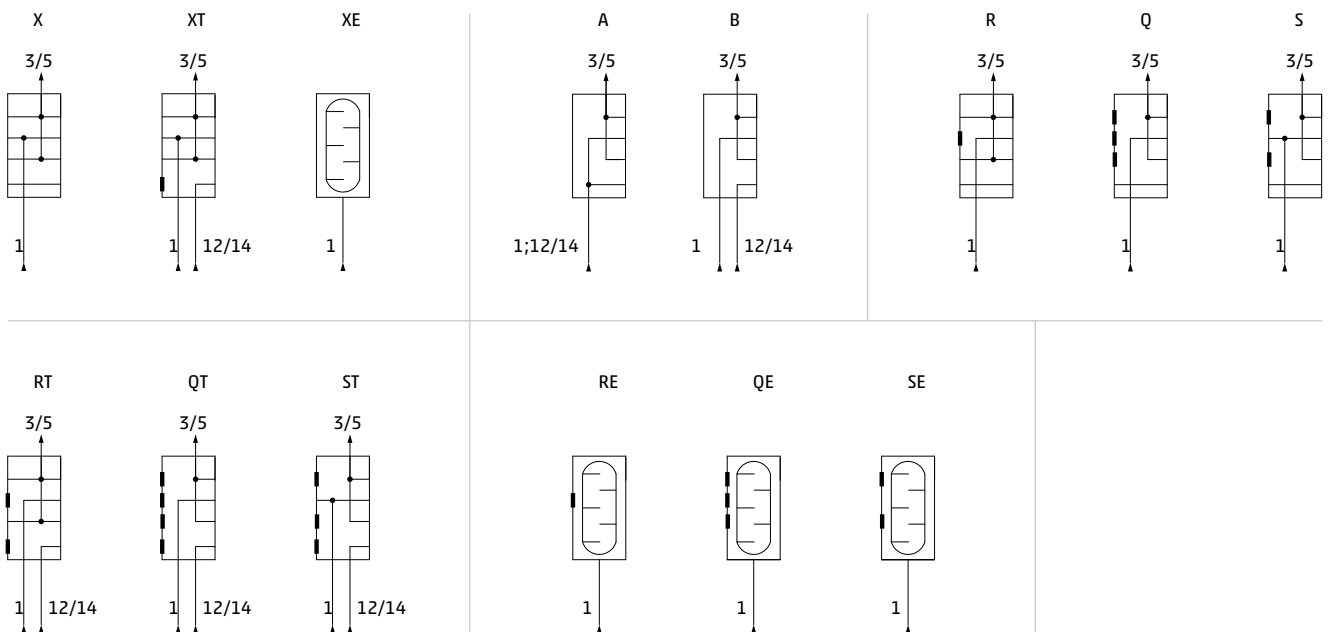
型號編碼說明

DM	C	1	M	W	R	A	-	15R	-	8AX4B	-	8M2B2D	-	DS	
DM	模組D系列														
C	用VC系列閥門														
1	閥寬10MM														
M	連接訊號線形式： M：25 PIN PNP Q：44 PIN PNP														
W	介面： 0 = 無 W = WLAN														
R	手動裝置： P = 按壓紐 R = 按壓帶旋轉鈕														
A	響導供給形式： A = 內響導 B = 外響導														
15R	訊號線： 0 = 無														
	訊號線及長度： 03=線長3公尺 05=線長5公尺 10=線長10公尺 15=線長15公尺 20=線長20公尺 25=線長25公尺														
8AX4B	<p>底座供氣： A = 管徑Ø4/2 B = 管徑Ø6/4</p> <p>隔離形式： Q = 隔離通道1, 3, 5 R = 隔離1 S = 隔離通道3, 5</p> <p>隔離與響導氣源分離： QT=如選項Q，12/14響導氣源分離 RT=如選項R，12/14響導氣源分離 ST=如選項S，12/14響導氣源分離</p> <p>隔離與整合消音器： QE=如選項Q，帶消音器功能 RE=如選項R，帶消音器功能 SE=如選項S，帶消音器功能</p> <p>外加選項： X = 額外的供氣和排氣 XE = 額外的供氣和排氣消音</p> <p>外加的獨立響導氣源： XT = 如X選項並分離獨立12/14響導氣源</p>														
8M2B2D	<p>電磁閥型式：</p> <p>M= 五口二位 單線圈 B= 五口二位 雙線圈 D= 三口二位 常閉(如M型式2口關閉) R= 三口二位 常開(如M型式4口關閉) C= 三口二位 常閉 *2 A= 三口二位 常開 *2 G= 三口二位 常閉 *1 + 三口二位 常開 *1 V= 五口三位 中位閉氣 K= 五口三位 中位排氣 N= 五口三位 中位進氣 L= 空白板</p>														
DS	<p>底座工作口1及3/5 氣管管徑： C (CS) = 快插頭管徑8/6 D (DS) = 快插頭管徑10/8 (...) 具消音器版本</p>														
	<p>固定方式： = 直接安裝 R = DIN鋁軌安裝</p>														

閥位機能



底座氣源型式

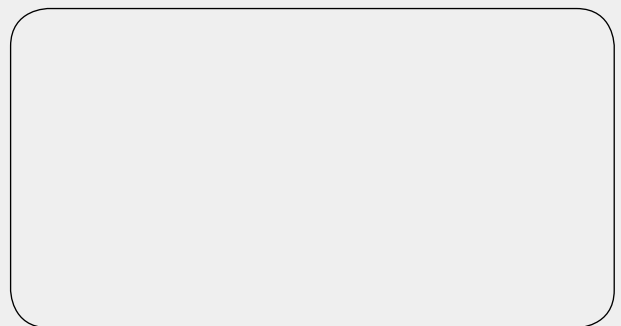


聯絡窗口



台灣總代理
驊成國際有限公司

10651台北市仁愛路三段5巷1弄9號1樓
電話：+886 2 2781-1267
傳真：+886 2 3322-8973
郵箱：zaisales@z-auto.com.tw
網址：www.z-auto.com.tw



Automation